

EVOPURE 2.0

by *Mistral*



BUREAUX
OFFICE



L'incontournable des bureaux
The must-have for every office



EVOPURE 2.0

Esthétique, compacte et fiable, la fontaine à eau EVOPURE 2.0 trouve sa place dans tous les environnements de travail.

Elle garde sa facilité d'installation et d'utilisation.

Compact size and simple design, this mains-fed water cooler is ideal for offices and narrow environment.

It remains easy to install and use.

POIDS
WEIGHT
22 kg

DÉBIT
FLOW RATE
100 L/h

EAU FROIDE
COLD WATER
20 L/h

DESCRIPTION

La gamme EVOPURE® célèbre ses 20 ans.
The EVOPURE® range celebrates its 20th anniversary.

Modèle phare de la ligne point d'utilisation, le modèle EVOPURE 2.0 est une EVOPURE modernisée. Elle répond aux attentes d'aujourd'hui grâce à son design minimaliste, son clavier repensé et sa distribution adaptée aux gourdes d'1 litre.

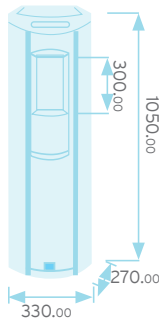
As the flagship model of the point-of-use range, EVOPURE 2.0 is a modernized version of the original EVOPURE. Designed for today, with a minimalist look, a reimagined keypad, and a dispenser made for reusable bottles of 1 liter.

2 modèles proposés : évacuation interne (bac XL)
ou évacuation externe (bac standard)

2 models available : internal drainage (XL drip tray)
or external drainage (standard drip tray)



EVOPURE 2.0
en mm



VERSIONS DISPONIBLES

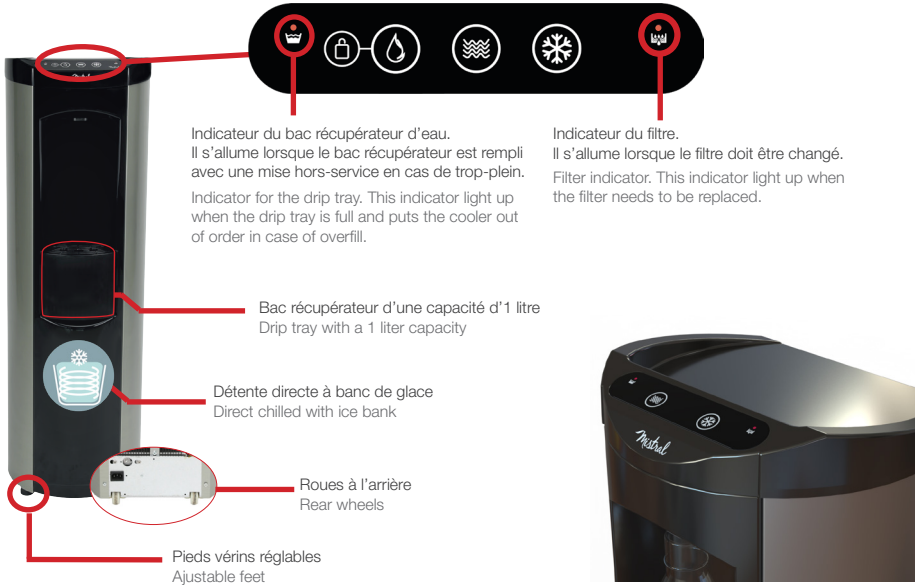
Available versions

EF - ET : Eau Froide – Eau Tempérée
EF - ET - EC : Eau Froide – Eau Tempérée – Eau Chaude
C - A : Cold water – Ambient water
C - A - H : Cold water – Ambient water – Hot water



Les +

ZOOM SUR L'ÉVOPURE 2.0 ZOOM IN ON EVOPURE 2.0



OPTIONS & ACCESSOIRES Options & Accessories



Compatible avec le système anti-fuite Watersafe®
Compatible with Watersafe® system



Compatible avec les filtres FILTROPURE®
Compatible with FILTROPURE® filter





ENGAGEMENT & RSE

Sustainability & CSR



Design in France

Dessiner en France, elle valorise un savoir-faire local et garantit conformité et qualité.

Designed in France, highlighting local expertise while ensuring quality and compliance with European standards.



Reduction de plastique Plastic reduction

Connexion directe au réseau, sans bonbonnes. Une solution durable qui limite significativement les déchets plastiques.

Directly connected to the water supply, with no bottles required. A sustainable solution that significantly reduces plastic waste.



Durable Sustainable

Pensée pour durer, avec une disponibilité de pièces détachées et une maintenance facilitée, pour prolonger son cycle de vie.

Designed to last, with readily available spare parts and easy maintenance, to extend its lifecycle.



Bien-être des collaborateurs Employee well-being

Un accès permanent à une eau de qualité, contribuant au confort et à la politique RSE de l'entreprise.

Providing constant access to quality water contributes to workplace comfort and supports corporate CSR commitments.



Follow us !

@MistralConstructeurRisOrangis

Demandez un devis / Request a quote



www.mistralcoolers.com



Ne pas jeter sur la voie publique / Do not litter