

RDC 160V

PRODUCTION EAU FROIDE
COLD WATER PRODUCTION

80 L/H

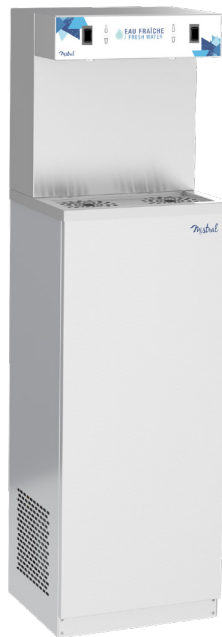
Δ T 10°C

Robuste, le RDC 160 V est idéal pour la restauration collective et tout autre environnement où efficacité et longévité sont indispensables.

Ideal for the institutional food sector and any environment where efficiency and durability are indispensable.



Compatible avec le système anti-fuite Watersafe® (en option)
Compatible with Watersafe® system (option)



- + 2 sorties avec protection sanitaire et actionnées par boutons 3 positions : arrêt, continu, séquentiel
- + Protection sanitaire des robinets pour une meilleure hygiène
- + Buses de distribution internes pour éviter tout risque de bio-contamination
- + Dossieret inox protégeant le mur des éclaboussures
- + Evacuation externe

VERSIONS DISPONIBLES

Eau froide : EF

> 2 sorties eau froide

Eau froide & tempérée : EF-ET

> 1 sortie eau froide + 1 sortie eau tempérée

RÉFRIGÉRATION

- > Détente directe à banc de glace
- > Circuit de réfrigération et de distribution d'eau indépendants
- > Compresseur hermétique
- > Condenseur ventilé avec filtre à air
- > Gaz naturel R290

CARROSSERIE

- > Revêtement inox
- > Console inox
- > Grille inox pour poser les carafes
- > Façade démontable
- > Pieds vérins réglables
- > **Distribution par pédales (en option)**
- > **Distribution par capteurs infrarouges (en option)**

- + 2 water outlets with sanitary protection operated by 3 positions buttons : stop, continuous, sequential
- + Sanitary protection of the taps for better hygiene
- + Internal dispensing nozzles to avoid any risk of bio-contamination
- + Stainless steel anti-splash console to protect the wall
- + External draining

AVAILABLE VERSIONS

Cold water (EF)

> 2 cold water outlets

Cold & ambient water (EF-ET)

> 1 cold water outlet + 1 ambient water outlet

REFRIGERATION

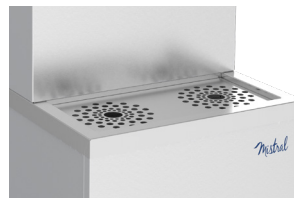
- > Direct chilled with ice bank
- > Separated refrigeration and water circuits
- > Hermetic compressor
- > Ventilated condenser with air filter
- > R290 natural gas

BODY

- > Stainless steel covering
- > Stainless steel console
- > Stainless steel grid
- > Removable front panel
- > Adjustable feet
- > **Pedals distribution (in option)**
- > **Distribution by infrared sensors (in option)**



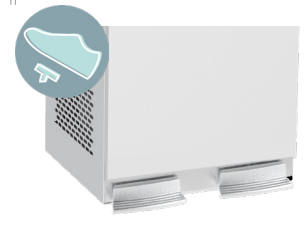
Buses de distribution interne pour éviter tout risque de bio-contamination
Internal dispensing nozzles to avoid any risk of bio-contamination



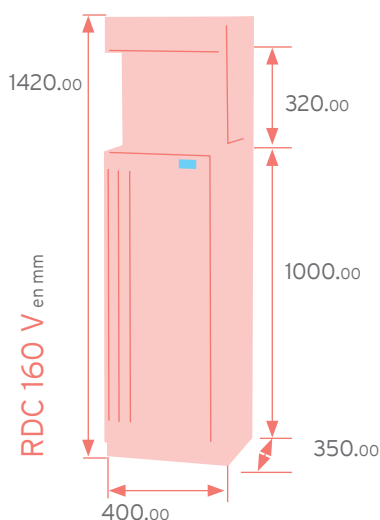
Grille inox pour poser les carafes
Stainless steel grid for water jugs



Option de distribution par capteurs infrarouge
Distribution by infrared sensors in option



Option de distribution par pédales
Pedals operated in option



| RDC 160 V | EF | EF-ET |
|--|---------------------------|-------|
| DÉBIT • L/h FLOW RATE • L/h | 240 | |
| PRODUCTION EAU FROIDE • L/h COLD WATER PRODUCTION • L/h | 80 | |
| TEMPÉRATURE ENTRÉE D'EAU • C° WATER TEMPERATURE INLET • C° | 15/20 | |
| TEMPÉRATURE SORTIE D'EAU FROIDE • C° COLD WATER TEMPERATURE OUTLET • C° | 6/12 | |
| COMPRESSEUR HERMÉTIQUE • HP HERMETIC COMPRESSOR • HP | 1/8 220-240V / 50-60HZ | |
| POIDS • Kg WEIGHT • Kg | 43 | 43 |